

Meet-the-Data

@Bildungsforschung

07. Dezember 2023,
13:15–14:00 Uhr, online



Intro zur Reihe

- Jeden ersten Donnerstag im Monat, 13:15-14:00 Uhr
- Programm 2023/2024: @Bildungsforschung, @Themen, Datenarten...
- Welche Forschungsdaten kann ich für eigene Forschungsfragen nutzen?
- Wie erhalte ich Zugriff?
- Welche Unterstützungsangebote gibt es zusätzlich?

FDZ am ZPID



Datenbestand

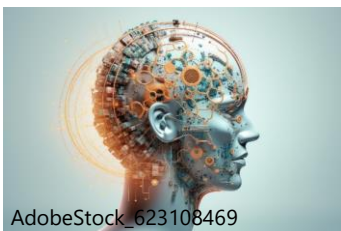
Dr. Katarina Blask

Münchner Longitudinalstudie zur Genese individueller Kompetenzen (LOGIK)



Münchner Longitudinalstudie zur Genese individueller Kompetenzen (LOGIK)

- Untersuchung zur differentiellen Beschreibung von Entwicklungsverläufen kognitiver Kompetenzen und persönlicher Merkmale sowie zur Erklärung einiger individueller Entwicklungsunterschiede durch den Einfluss variabler Schul- und Unterrichtsbedingungen
- erfasst wurde u. a. der sich verändernde Entwicklungsstand der...



Intelligenz



Moral



**Soziale
Kompetenz**



Psychomotorik



Motivation

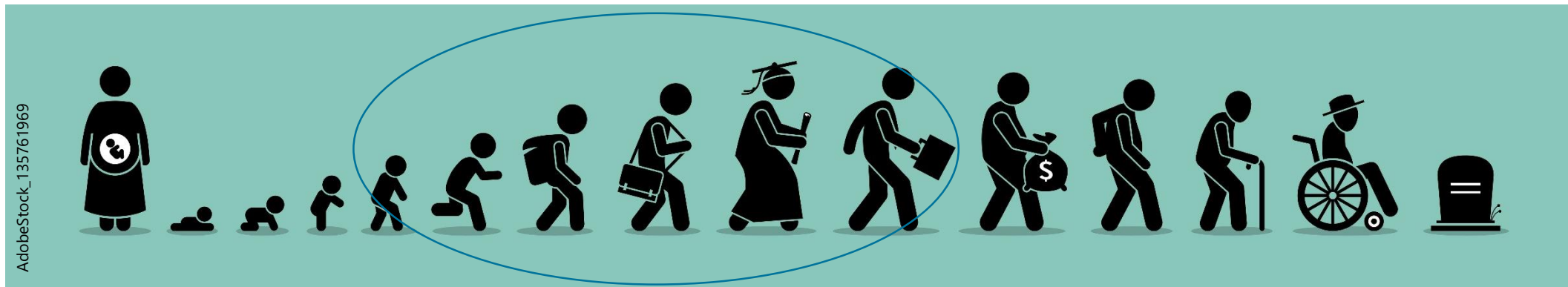


Was ist das Besondere an diesen Daten?



Besonderheiten der LOGIK-Studie

- Die gesamte Studie erstreckt sich über einen Altersbereich vom Vorschulalter bis ins junge Erwachsenenalter (Schneider, 2008, Weinert, 1998)



Design: Längsschnittliches Studiendesign mit insg. 11 Erhebungswellen (Welle 1: 1984 bis Welle 11: 2003-2005)

Stichprobe: 205 Kinder ab dem Alter von vier Jahren



Was können mir die Daten verraten?





Inhalte der LOGIK-Studie

Intelligenz

Kognitive Entwicklung

Gedächtnisspanne

Leistungsmotivation

Persönlichkeit

Moral

Gedächtnis

Soziale Kompetenz

Autobiografisches
Gedächtnis

Persönlichkeit

Motorische Entwicklung

Schrift-/Sprachkompetenz

- Forschungsfragen zu Themen wie:
 - Determinanten interindividueller Unterschiede und Entwicklungsverläufe in Intelligenz und logischem Denkvermögen, Gedächtnisleistungen, Schrift-/Sprachkompetenz und Moralentwicklung
 - Erstellung von Algorithmen zur Nachempfindung und Prädiktion von individuellen Entwicklungsverläufen



Was haben Forschende mit diesen Daten schon herausgefunden?

→ Bisherige Forschungserkenntnisse, Publikationen, Beispiele aus der Forschungspraxis



Was haben Forschende schon mit diesen Daten herausgefunden?

- Insbesondere die phonologische Bewusstheit und die sprachgebundene Informationsverarbeitungsgeschwindigkeit, aber auch Buchstabenkenntnis und elementare Schreibkenntnisse sind wichtige direkte Vorhersagemerkmale für die Schriftsprachkompetenz (Schneider, 2008).
- Sowohl für die psychometrische Intelligenz als auch die logische Denkfähigkeit gilt, dass die ab dem Schulalter festgestellten individuellen Kompetenzunterschiede im weiteren Entwicklungsverlauf annähernd erhalten bleiben (Schneider, 2008).
- Interindividuelle Unterschiede in der Gedächtnisleistung bestehen schon im frühen Kindesalter und erweisen sich als relativ stabil (Knopf, Schneider, Sodian & Kolling, 2008).
- Moralische Entwicklung als zweistufiger Lernprozess (Nunner-Winkler, 2008)



Datenzugang & Datennutzung

Wie komme ich an die Daten?

In welchem Formaten sind sie verfügbar?

Wie nutze ich die Daten? Gibt es Skripte, Online-Tutorials, Workshops



Datenzugang & Datennutzung



- Datenzugang zu SUFs via <https://rdc-psychology.org/all-data> und Zustimmung zu einem Scientific Use Lizenzvertrag
- Nutzung ausschließlich für wissenschaftliche Zwecke:
 - Forschung & Lehre

<https://rdc-psychology.org/all-data>



Ausblick: Was gibt es noch?

Weitere Datenbestände und Services im FDZ

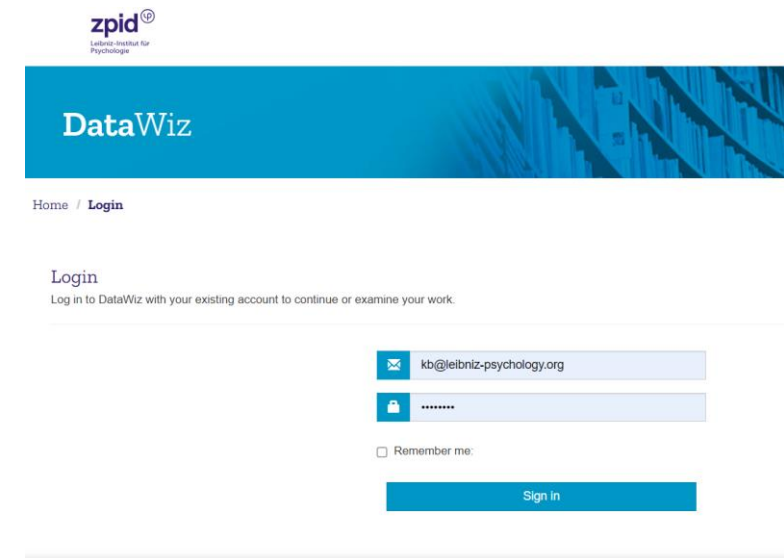


Weitere Datenbestände und Services



Share Research Data

- Data Selection: What data do we take?
- Document your Data with DataWiz
- Archive your Data in PsychArchives
- Learn more about Research Data Management



Weitere Datenbestände und Services

LP rdc.zpid.org Contact Data protection

RDC at ZPID

Homepage Share Data Reuse Data FAQ About the RDC at ZPID

All Data



Thematically ordered view of all Research Data Objects

- [Clinical Psychology](#)
- [Developmental Psychology](#)
- [Educational Psychology](#)
- [Work, Organizational, and Business Psychology](#)
- [Cognitive Psychology](#)
- [Social Psychology](#)
- [Personality Psychology](#)
- [Other Areas](#)

Special Databases

- [BASE-Berlin Aging Study](#)
- [FEAR-Base](#)

LP rdc.zpid.org Contact Data protection

RDC at ZPID

Homepage Share Data Reuse Data FAQ About the RDC at ZPID

BASE - Berlin Aging Study



- Study Description
- Search Database
- Study Materials

Search Database

Research Unit:

Select Research Unit: Internal Medicine / Geriatrics (incl. Dentistry), Psychiatry, Psychology, Sociology/Social Policy, Central Project Coordination

Domains:

Please select a Research Unit, to see a selection list of constructs.

Constructs:

Please select a Research Unit and a Domain to see a selection list of constructs.

Measurement Time:

Time 1 Time 5

Time 2 Time 6

Time 3 Time 7

Time 4

PsychOpen CAMA

- Data
- Analyses
- Publication bias
- Study planning
- Network Meta-Analyses
- Terms of use

PsychOpen CAMA

PsychOpen CAMA enables accessing meta-analytic datasets, reproducing meta-analyses and dynamically updating evidence from new primary studies collaboratively.

COST Actions Funding COST Academy About

Open call Fund your network

SEARCH

CA21131 - Enabling multilingual eye-tracking data collection for human and machine language processing research (MultiEYE)

Downloads

Ansprechpartner / Kontakt für Rückfragen

Dr. Katarina Blask

Leibniz-Institut für Psychologie (ZPID)

kb@leibniz-psychology.org

+49 0651 201 2876

Referenzen

Schneider, W. (2008). Entwicklung der Schriftsprachkompetenz vom frühen Kindes- bis zum frühen Erwachsenenalter. In W. Schneider (Hrsg.), Entwicklung von der Kindheit bis zum Erwachsenenalter. Befunde der Münchner Längsschnittstudie LOGIK (S.167-186). Weinheim: Belz.

Schneider, W. (2008). Entwicklung der Intelligenz und des Denkvermögens in Kindheit, Jugend und Erwachsenenalter. In: W. Schneider (Ed.), Entwicklung von der Kindheit bis zum Erwachsenenalter. Befunde der Münchner Längsschnittstudie LOGIK (S. 43-66). Weinheim: Beltz Psychologie Verlags Union.

Nunner-Winkler, G. (2008). Zur Entwicklung moralischer Motivation [The development of moral motivation]. In W. Schneider (Hrsg.), Entwicklung von der Kindheit bis zum Erwachsenenalter. Befunde der Münchner Längsschnittstudie LOGIK (S. 103-123). Weinheim: Beltz Psychologie Verlags Union.

Meet-the-Data: Das Programm

**Gute Daten.
Bessere Forschung!**

Datum	Daten	
19.Oktober	Daten und Forschung basierend auf PIAAC – Programme for the International Assessment of Adult Competencies	FDZ PIAAC
02.Nov	Bildungsprozesse, Kompetenzentwicklung und Selektionsentscheidungen im vorschul- und Schulalter (BiKS 3-10, BiKS 8-14 und Ausblick auf BiKSPlus 8-18)	FDZ am IQB
07.Dez	Die LOGIK-Studie: Vorstellung von Daten und Forschung zur Münchner „Longitudinalstudie zur Genese individueller Kompetenzen“	FDZ am ZPID
Jan – entfällt		
01.Feb	BA/BIBB-Bewerberbefragung	FDZ BiBB
07.März	GUS-Gesundheitsverhalten und Unfallgeschehen im Schulalter	FDZ-LifBi
04.April	Lebenslanges Lernen: Daten aus dem Adult Education Survey AES	FDZ PIAAC
02.Mai	Der wissenschaftliche Nachwuchs innerhalb und außerhalb der Wissenschaft. Die National Academics Panel Study (Nacaps)	FDZ DZHW
06.Juni	(Hochschul)-Daten der FDZ der Statistischen Ämter des Bundes und der Länder	FDZ Statistik Bayern